

まだ、
導入していないのですか。
それとも、もう
あきらめたのですか。

すぐに使える。誰でも使える。それが本物のビジネス・インテリジェンス

BizViewer



どれだけ膨大な情報があっても、どれほど多機能なソフトを導入しても
それを自在に使いこなすことができなければ
ビジネスの直感力にはつながりません。
本当に必要なデータを、誰もが使えるカタチで提示したい。
そんな思いから誕生したのが、ビジネス分析ツールBizViewer。
業務の現場で日々生まれるデータを
経営の意思決定に直結させるツールです。

だれでも かんたんに わかりやすく

ポイントは、操作性・機能性・視認性

●コンパクト&スリム

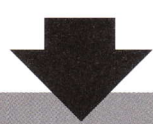
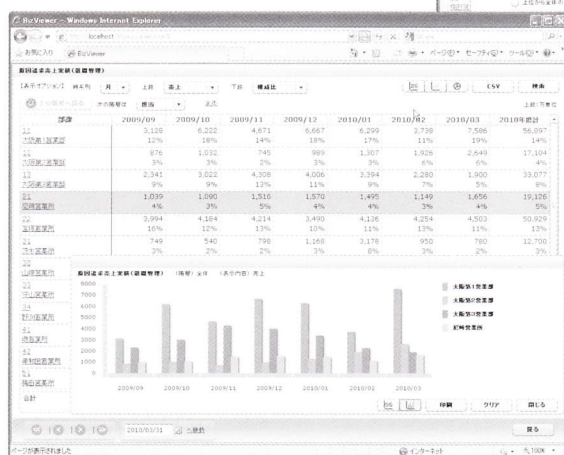
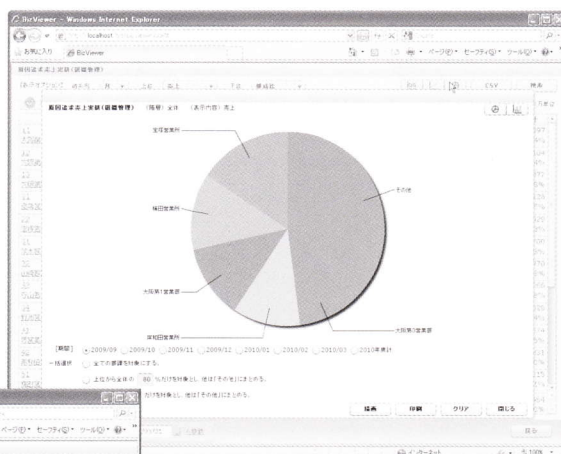
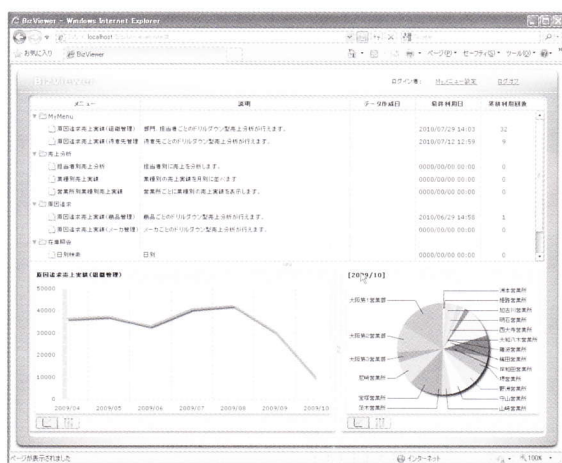
多機能だけれど使いこなせない。そんなBIツールは、もうありません。BizViewerは、必要かつ十分な機能に限定し、「実際の現場で使える」ことにこだわった、コンパクト&スリムな分析ツールです。

●シンプルな操作性

今月、最も売り上げた部署は？ その部署の誰が？ その相手先はどこ？ どの商品が？…ワンクリックで欲しいデータが次々と、スピーディに現れる。だから、誰にでも使いこなせる。それがBizViewerです。

●データを視覚化

データを視覚化するのも、ワンクリック。円グラフ・棒グラフ・折れ線グラフなどで、全体の構成比やデータの推移を視覚的に把握することができます。見た目の美しさにもこだわった、機能的なデザインです。



まずは
デモンストレーションを
ご覧ください。

弊社ホームページで、動画によるデモンストレーションをご覧ください。まずはこちらで、お試しください。

<http://www.ils-net.co.jp>

●変化にもすばやく対応

分析パターンの追加や変更が簡単にできるので、ビジネスの変化にすばやく対応できます。また、データをCSV形式で出力し、Excelなどの表計算ソフトで加工することができるので、会議資料などの作成も簡単!

●短期間で導入&低コスト

必要な機能を絞り込んで設定するので、短期間&低コストでの導入が可能です。また、Webブラウザ上で動作するので、ライセンス費用も不要。個々の端末での面倒なインストール作業も必要ありません。